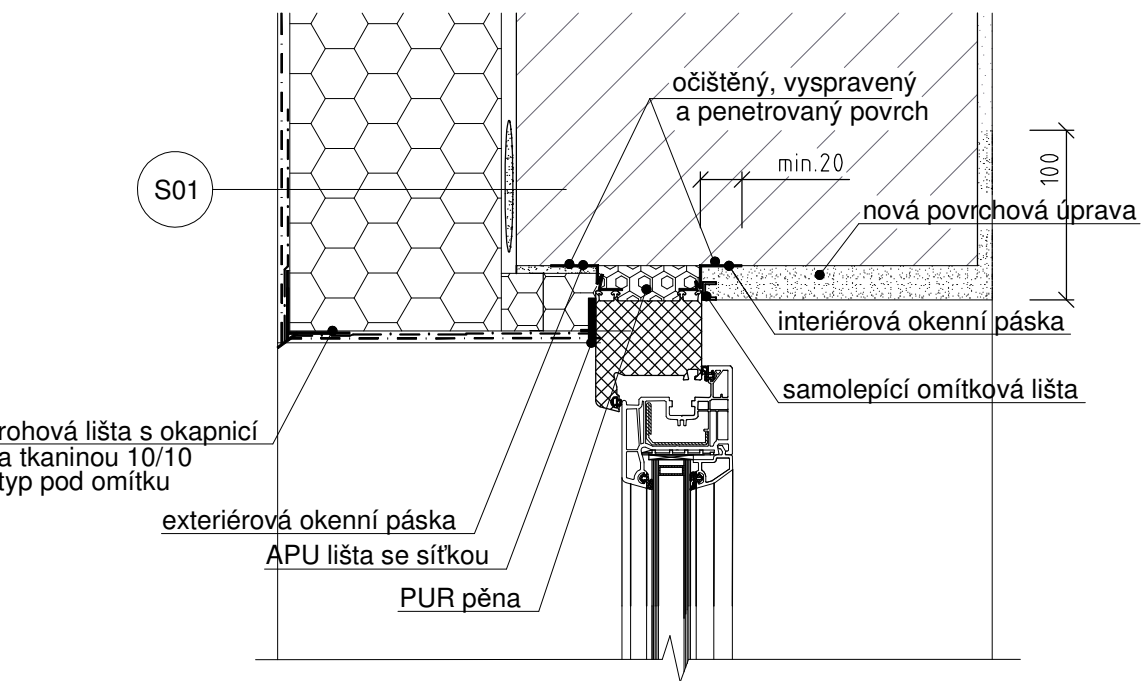
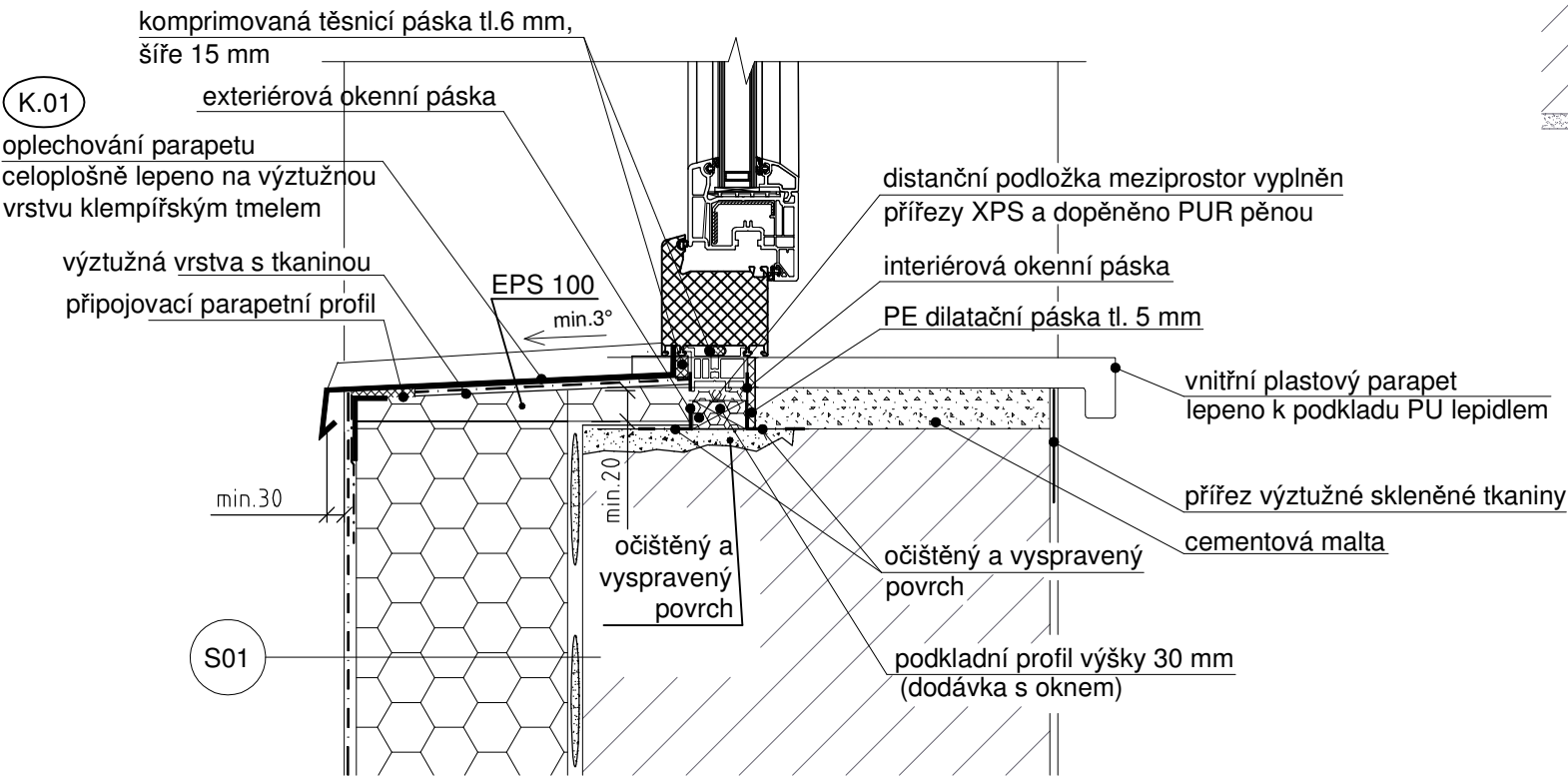


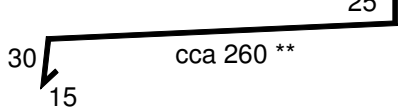
DETAIL A - NADPRAŽÍ



DETAIL C - PARAPET



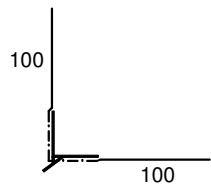
K.01 oplechování parapetu - lakovaný FeZn plech, R.Š. 330 mm  
mezi ohybem k ostění a ohybem k oknu bude proveden složený ohyb  
tzn. mezi těmito ohyby nebude proveden prostřih plechu



\* ... tento rozměr parapetního plechu je větší než příslušná kóta, mezi podkladem parapetu a hranou okna, (pro možnost zasunutí parapetního plechu)

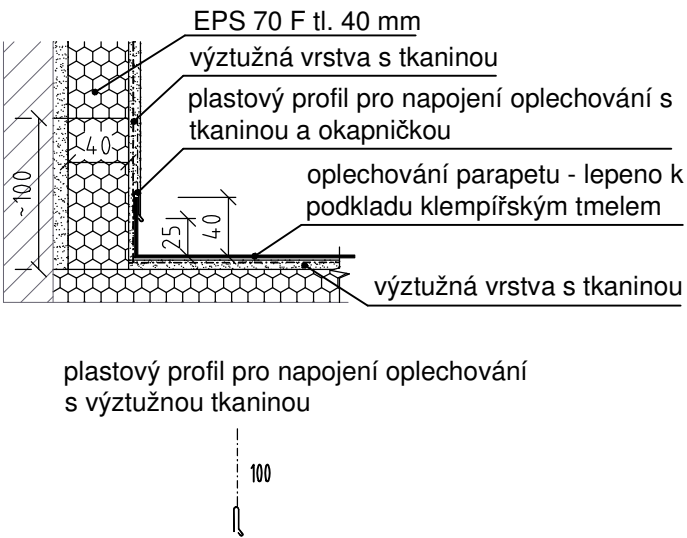
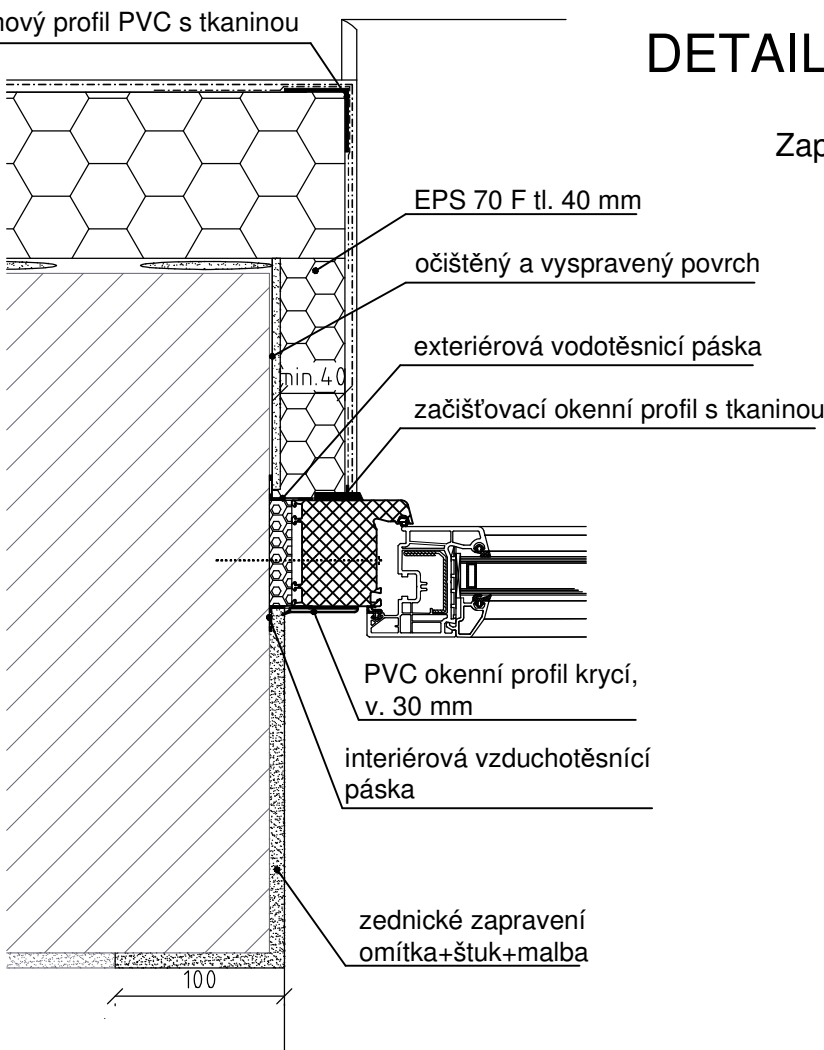
\*\* ... rozměr v závislosti na umístění okna - může se lišit dle tloušťky izolantu

robová lišta s okapnicí a tkaninou 10/10 pod omítku



DETAIL B - OSTĚNÍ

Zpracování parapetu v ostění:



POZNÁMKY:  
- detail nakreslen se skladbou S01 a tloušťkou stěny 330 mm, v případě jiných skladeb a jiných tloušťek zdi bude parapet měněných oken proveden dle principů tohoto detailu  
- způsob kotvení okna a počet a typ kotev stanoví dodavatel okna  
- rozměry klempířských prvků před jejich výrobou přesně oměřit na stavbě  
- vnitřní parapet by neměl překrývat radiátor a není dimenzován na zatížení (stoupaní, sezení, apod.)  
- výpis skladeb viz "D.1.1 Technická zpráva", která je nedílnou součástí této projektové dokumentace

<b>ATELIER</b> <b>DEK</b>	<b>Realizace úspor energie - MŠ U Stadionu 602, Česká Třebová</b> <b>U Stadionu 602, 560 02 Česká Třebová</b>		
	<b>projektant:</b> DEKPROJEKT s. r. o. Tiskařská 10/257, 108 00 tel: 234 054 284 fax: 234 054 291	<b>objednatel:</b> Město Česká Třebová Staré náměstí 78 560 02, Česká Třebová	
<b>stupeň dokumentace:</b> Projektová dokumentace pro provedení stavby		<b>část dokumentace:</b> D.1.1. Architektonicko-stavební řešení	<b>obsah výkresu:</b> Detail A - nadpraží, Detail B - ostění Detail C - parapet
<b>vypracoval:</b> Ing. Ondřej Nečas		<b>zodpovědný projektant:</b> Ing. Pavel Štajnrt	<b>paré:</b>
<b>kontroloval:</b> Ing. Petr Schindler, Ph.D. Ing. Jan Janeček		<b>číslo výkresu:</b> <b>D.1.1.b) 13</b>	
<b>formát:</b> 2x A4		<b>datum:</b> 27. 12. 2018	<b>č. zakázky:</b> 2018-023009-NO